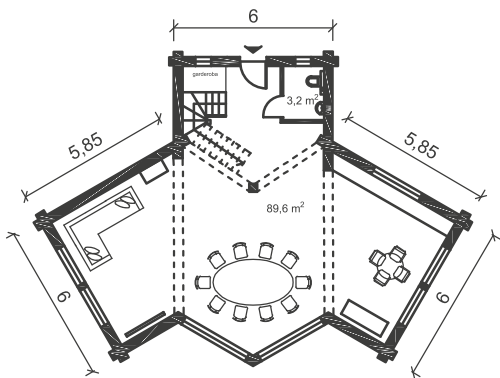




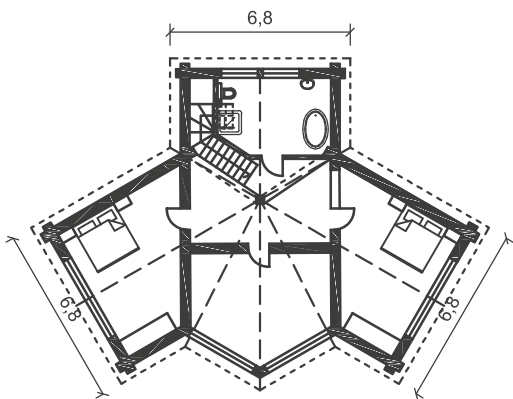
DIE IDEALE VERBINDUNG VON MODERNEM DESIGN MIT TRADITIONELLEN MATERIALIEN

Große Fenster und Terrassentüren beleuchten perfekt den großzügigen Innenraum und bieten einen herrlichen Ausblick in die Natur. Wohn- und Esszimmer sind mit direktem Terrassenzugang versehen und bieten Ihnen die Möglichkeit ein Stück Natur in Ihr Zuhause zu bringen.



NUTZFLÄCHE	157,8 m²
ERDGESCHOSS	92,8 m²
DACHGESCHOSS	65 m²
HÖHE DES GEBÄUDES	5,9 m
DACHNEIGUNGSWINKEL	35°

Technologie



AUßENWÄNDE	holzbohlen oder holzbalken
INNERE, TRAGENDE WÄNDE	holzbohlen
INNERE, TRENNWÄNDE	skelett
DECKE	aus holz
DACHDECKUNG	dachschindeln

- PROJEKT GEEIGNET FÜR
- **runde balken**
 - **bohlen**
 - **leimholz**
 - **clt technologie**

