

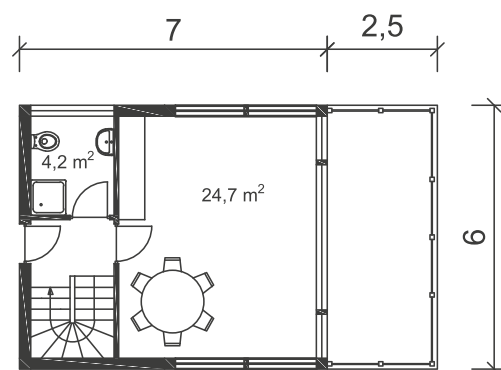
Ferienhaus Kompakt



KLEINES HOLZHAUS IN FUNKTIONALER BAUWEISE

Dieses Ferienhaus zeichnet seine schlichte Form in Verbindung mit hoher Funktionalität aus. Das moderne Designe macht es zu einem wahren Hingucke. Das Gebäude wird auf ein offenes Fundament gesetzt, sodass der auf diese Weise entstehende Raum perfekt als Garage, Haushaltsraum oder Freizeitplatz genutzt werden kann. Dieses Gebäude eignet sich perfekt für Grundstücke mit Hanglage.

NUTZFLÄCHE	68 m²
ERDGESCHOSS	46,7 m²
OBERGESCHOSS	23,5 m²
HÖHE DES GEBÄUDES	6,5 m
DACHNEIGUNGSWINKEL	45°



Technologia

AUßENWÄNDE	holzbohlen oder holzbalken
INNERE, TRAGENDE WÄNDE	holzbohlen
INNERE, TRENNWÄNDE	skelett
DECKE	aus holz
DACHDECKUNG	dachschindeln

- PROJEKT GEEIGNET FÜR
- **runde balken**
 - **bohlen**
 - **leimholz**
 - **clt technologie**

